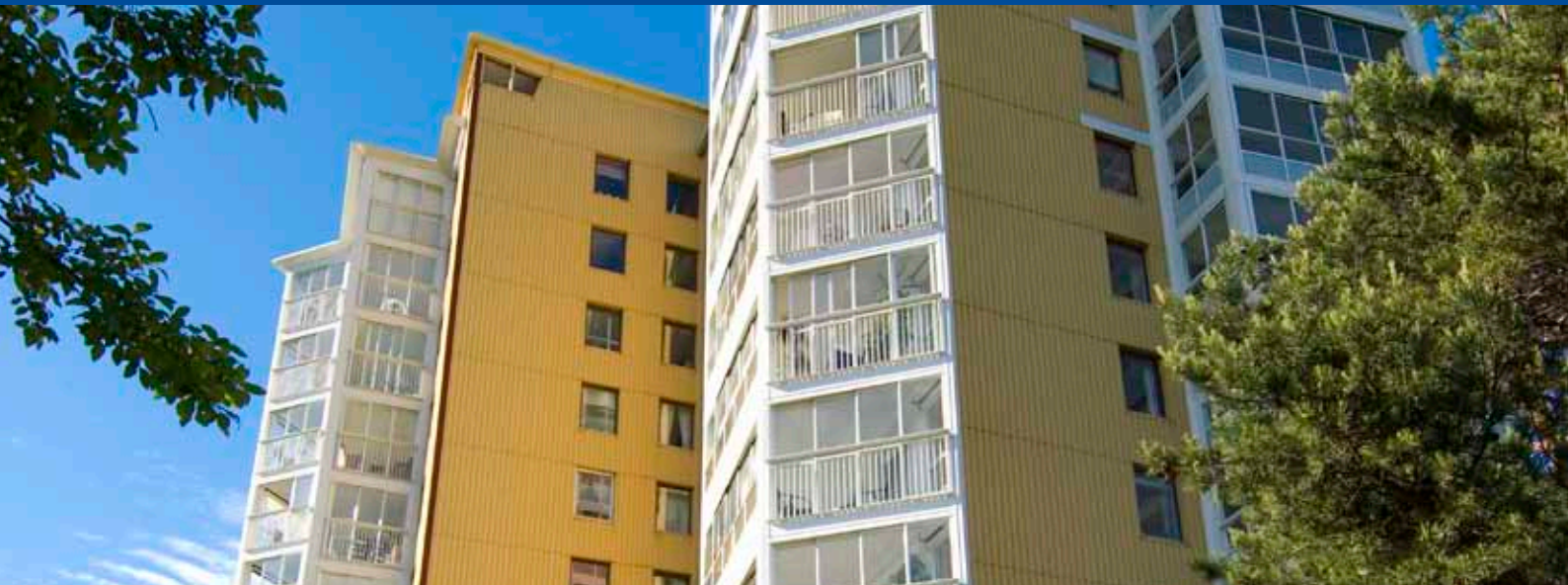


BALCO: Hur fräschar man upp ett gammalt luggslitet flerbostadshus så det får en helt ny karaktär, samtidigt som hyresgästerna får var sitt extra rum? Fråga konstruktörerna på BALCO i Växjö. Med nya inglasade balkonger och supereffektiva arbetsprocesser åstadkommer de smärre underverk.



Uterum och balkonger ett lyft för BALCOs kunder

BALCO är en marknadsledande specialist på inglasade balkonger och andra detaljer som innebär skraddarsydda, snygga tillägg till en fastighet. Ständigt på jakt efter det allra senaste i teknikväg, har BALCO utvecklat en arbetsmodell som är unikt effektiv – och därmed skapar värde både för fastighetsägaren och dem själva.

Vid huvudkontoret i Växjö jobbar cirka 110 personer, varav endast 12 konstruktörer. Utöver det servar säljare på de växande marknaderna i Tyskland, Norge, Danmark, England och Holland bolaget med exportorder, som idag svarar för 60 procent av omsättningen – en andel som ska växa ytterligare, om man får tro bolagets verksamhetsutvecklare Torbjörn Blomster:

– Vi har haft växtverk och behöver få till så effektiva processer att alla delar kan hänga med i expansionen. Det är mycket angenäma problem – och vi är på väg att lösa dem, säger han.

En partner att utvecklas med

Samarbetet med Cadcraft inleddes så sent som för två år sedan. BALCO sökte en partner "att utvecklas tillsammans med" – något som Torbjörn Blomster anser att Cadcraft har levt upp till.

– Att lyckas med CAD- och IT-projekt kräver resurser. En kvalificerad förstudie är nyckeln till allting. Cadcrafts

medarbetare vet exakt vad som krävs ute i verkligheten och har gått igenom hela verksamheten här tillsammans med våra bästa krafter, berättar han.

Ett metodikprojekt inledde samarbetet, för att lägga en gemensam grund med bra strukturer. Parallellt initierades ett specialprojekt för dotterbolaget Balustrad, som jobbar specifikt med räckena av olika slag. Med hjälp av konfigurerings i AutoCAD kan Balustrad idag ta fram korrekta underlag på mycket kort tid och med minimal ansträngning. Inom kort ska även offerter kopplas till lösningen, med målet att bli dubbelt så effektiva och samtidigt öka kvaliteten på underlagen.

– Det gör det möjligt för oss att öka omsättningen och orderexpedieringen, utan att anställa fler, konstaterar Torbjörn Blomster.

Konfigurerings i 3D

Stålkonstruktionerna för de inglasade balkonger som gjort BALCO till ett stort namn i branschen, jobbas fram i Inventor. Precis som räckena är dessa konstruktioner alltid kundanpassade utifrån det hus de ska passa på.

– Här finns ingen standard att luta sig mot utan allt måste ritas från scratch i Inventor, säger Torbjörn Blomster.

– För att bli effektivare även på detta område, jobbar vi nu med att implementera Inventor ETO där man skapar

BALCO (forts)

en 3D-modell med produktkonfigurator, som snabbar upp väsentliga delar av konstruktionsprocessen. Man kan modularisera på olika sätt men vara flexibel på dimensionerna. Det ger samma fördelar som för räckena, vi kan klara mer på samma tid och arbetsstyrka, och ökar samtidigt kvaliteten.

Mer kreativa konstruktörer

En viktig effekt för konstruktörerna pekar också BALCOs konstruktionschef Marianne Johansson på:

– De får ett roligare jobb! Vi kan ta tillvara deras kreativitet på ett annat sätt genom att automatisera trista rutinuppgifter, och låta deras kunskap berika kundens lösningar i stället, säger hon.

Expansionen utomlands får också en skjuts genom dessa insatser, som inom kort också kommer att stöttas med hjälp av PDM-systemet Vault Professional. Idag bygger BALCO upp konstruktionsavdelningar även utomlands, i Tyskland har arbetet redan inletts.

– Utomlands kan det vara värdefullt att ha konstruktörer som jobbar nära marknaden, och som kan språket, standarden och de olika regler som gäller. Det blir tidsödande att ta in i vår svenska verksamhet, förklarar Torbjörn Blomster.

I Cadcraft har man funnit en partner som ser till att arbetet sker med hjälp av effektivaste teknik, anser han.

– Det känns tryggt att ha dem med på banan, de utbildar oss, föreslår lösningar och har svar på våra frågor. De är den partner vi behöver under en för oss mycket expansiv fas.

MER INFORMATION: daniel.marcus@cadcraft.se