

# SÄTTET DU KÖPER PROGRAMVARA PÅ ÄR I FÖRÄNDRING

## EN KÖPGUIDE

Möjligheten att köpa nya permanenta licenser för Autodesk®-produkter kommer att upphöra den **31 januari 2016** – de flesta individuella produkter

den **31 juli 2016** – de flesta Autodesk® Design Suites och Creation Suites och ytterligare individuella produkter.



De här produkterna kommer fortsättningsvis att finnas tillgängliga som Subscription. Befintliga permanenta licenser kan användas även i fortsättningen och uppdateras med en aktiv Maintenance Subscription.

Den här guiden innehåller information om de licenstyper som finns tillgängliga för Autodesk's programvara och hjälper dig att fatta väl underbyggda beslut medan du fortfarande har möjlighet att lägga till nya permanenta licenser.

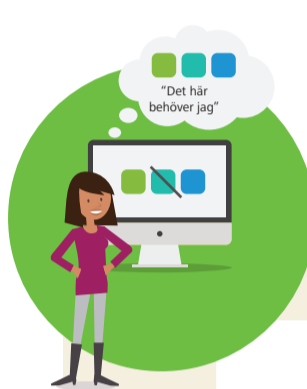
### Vilka alternativ finns?

KÖP PERMANENTA LICENSER MEDAN DE FORTFARANDE FINNS TILLGÄNGLIGA

ANVÄND AUTODESK-PROGRAMVARA MED NYA DESKTOP SUBSCRIPTION-ALTERNATIV



### Vilka faktorer bör jag ta hänsyn till?



Du är befintlig Maintenance Subscription-kund som vill utöka verksamheten eller har kontinuerliga behov av programvara på lång sikt



Du är ny eller befintlig Autodesk-kund utan Subscription eller ett litet företag där startkostnaden är avgörande

Ditt företag betraktar programvaruinköp som investeringskostnader



Du vill kunna fördela programvarukostnader per projekt



Du använder en mix av produkter, med och utan Maintenance Subscription



Din organisation har begränsningar i kassaflödet, har varierande behov utifrån projekt och arbetsbelastning eller anlitar tillfällig personal

Du vill alltid hålla dina permanenta licenser uppdaterade och få teknisk support



Ditt företag har globala konsulter som jobbar utomlands i över 90 dagar och behöver ha tillgång till programvaran



### Lite mer detaljerad information om alternativen

#### Permanent licens med Maintenance Subscription

Lägg till Maintenance Subscription till din permanenta licens och maximera programvarans mervärde på lång sikt. Du kan även läsa priset genom att välja ett flerårigt avtal.

#### Desktop Subscription

Du får samma programvara som med en permanent licens, men med lägre startkostnad och en flexibel budget som är enklare att hantera. Nu även som flerårigt avtal.

	AUTODESK MAINTENANCE SUBSCRIPTION	AUTODESK DESKTOP SUBSCRIPTION
<b>Subscription-fördelar</b>		
Senaste programvaran	✓	✓
Flexibla licenser: (Inkluderar rätt till hemmabruk, rätt att använda tidigare versioner och rätt till global användning)	✓	✓
Ytterligare moln- och programtjänster	✓	✓
Teknisk support	✓	✓
Administrativa verktyg	✓	✓
<b>Subscription-alternativ</b>		
Fleråriga alternativ	✓	✓
Nätverkslicenser	✓	kommer snart <sup>2</sup>
Betala efter användning		✓

<sup>1</sup>Se [villkoren](#) för Autodesk Subscription för mer information. Kunder med Enterprise Business Agreement kan få mer information direkt från sin Autodesk-kontoadministratör.

<sup>2</sup>Du hittar mer information i [Vanliga frågor \(FAQ\) om det kommande Subscription alternativet för nätverks licenser](#).

### Vid behov kan du även kombinera olika alternativ

#### Permanent licens med Maintenance Subscription



Köp ytterligare permanenta licenser medan de fortfarande finns tillgängliga

#### Permanent licens med Maintenance Subscription och Desktop Subscription



Köp ytterligare permanenta licenser och använd Desktop Subscription-licenser för tidsbaserade projekt

#### Desktop Subscription



Använd Autodesk-programvara med Desktop Subscription för tidsbaserade projekt

Nu är det dags att välja vad som passar dig och din budget, din personal och dina projekt bäst. Du får tillgång till den senaste Autodesk-programvaran, licensrättigheter och support med Autodesk Subscription.

Om du vill ha mer information om vilka produkter som påverkas av dessa ändringar besöker du: [www.autodesk.se/products/perpetual-licenses](http://www.autodesk.se/products/perpetual-licenses)

Under en begränsad tid erbjuder vi ett specialerbjudande.

[www.autodesk.se/campaigns/global-promotion](http://www.autodesk.se/campaigns/global-promotion)